

ТЕХНИКА В ДВИЖЕНИИ



MACO RAIL-SYSTEMS

ФУРНИТУРА ДЛЯ НАКЛОННО-
СДВИЖНЫХ СИСТЕМ



Комфорт становится стандартом

НАКЛОННО-СДВИЖНАЯ
ФУРНИТУРА



Для переработчиков важны: единый тип фурнитуры, оптимизированная длина кривой втягивания створки, высота видимой части рамы под створкой - 35 мм, простой монтаж даже для створок весом до 200 кг.

Для потребителей важны: удобство эксплуатации, возможность модернизации, безопасность и энергоэффективность.



Система наклонно-сдвижной фурнитуры MACO

**MACO
RAIL-SYSTEMS**



Непростой выбор

Три варианта исполнения наклонно-сдвижной фурнитуры предлагают оптимальные решения согласно вашим индивидуальным потребностям.

SKB-S
Стандартная
Система



Вы хотите просто смонтировать и выгодно продать?

SKB-SE
Система
с автоматическим
втягиванием створки



Вы хотите больше удобства при эксплуатации?

SKB-Z
Система
с принудительным
втягиванием створки



Вы хотите предложить клиенту самое лучшее?



Отличия есть!



Три исполнения отличаются друг от друга

- по несущей способности
- по области применения
- по способу запираения окна

Основные преимущества всех трех систем

- Длина втягивания створки увеличена с 50 до 53 мм
- Расстояние между коробкой и открытой створкой увеличено с 122 до 125 мм
- Высота видимой части рамы под створкой 35 мм
- Простой монтаж
- Простая регулировка подвижных кареток по высоте
- Защита от снятия створки на всех подвижных каретках
- Одинаковый цвет всех декоративных накладок
- Полная программа монтажных шаблонов



Простой монтаж

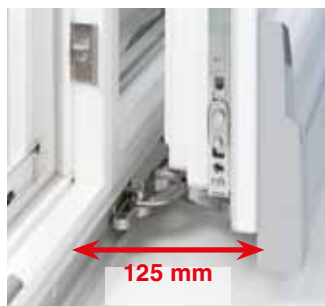
Главное преимущество наклонно-сдвижной фурнитуры - простой монтаж. Вам потребуется меньше ручных операций, и вы сэкономите драгоценное время.

Вы можете предложить еще больше решений, не увеличивая склад и не изменяя производственный процесс.



Простая регулировка подвижных кареток по высоте

Высота подвижных кареток регулируется с помощью ключа Torx.



Расстояние между коробкой и открытой створкой составляет 125 мм

Благодаря ширине выноса створки и оптимальной длине втягивания створки обеспечивается еще большая защита и

функциональность наклонно-сдвижных элементов.

Поэтому могут применяться широкие ПВХ-профили и стеклопакеты.

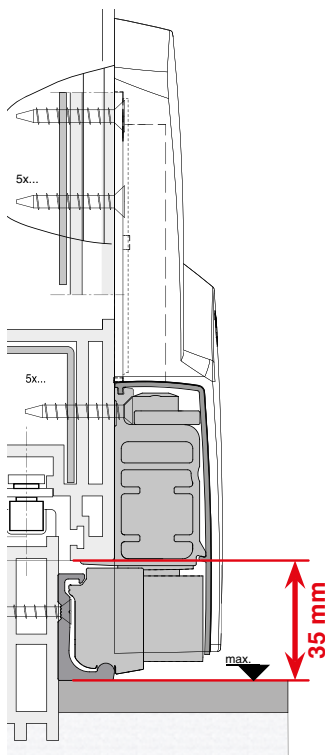


Единый дизайн декоративных накладок

Декоративные накладки выполнены в единой цветовой гамме с ручками MACO.

Полная программа монтажных шаблонов

Шаблоны под запорные планки, сверлильные и фрезеровочные шаблоны.



Высота видимой части рамы под створкой 35 мм

- Для створок весом до 200 кг.
- Более низкий порог в проходе не затрудняет вход и выход.
- Возможно применение с различными ПВХ-профилями.
- Нет необходимости в профильных подкладках



SKB-S Наклонно-сдвижная фурнитура



Откинута створка



Открытая створка



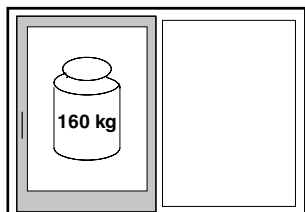
Закрытая створка



SKB-S Стандартная система

- Вес створки до 160 кг
- Открытие и закрытие створки производится вручную
- Применение стандартной фурнитуры MACO MULTI-TREND и MACO MULTI-MATIC
- Одноэлементные регулируемые ножницы
- Полная программа шаблонов
- TRICOAT как опция

**MACO
RAIL-SYSTEMS**



Вес створки до 160 кг

Диапазон применения

FFB 650 - 1650 мм

FFH 1000 - 2350 мм



Функция ручного открывания и закрывания

Открывание и закрывание створки производится вручную с небольшим физическим усилием.



**Применение стандартной фурнитуры
MACO MULTI-TREND и MACO MULTI-MATIC**

Монтаж не составляет большого труда, поскольку используется стандартная фурнитура MACO MULTI, а также одноэлементные регулируемые ножницы. Сокращаются затраты на упаковку, логистику и складское хранение.



SKB-SE Наклонно-сдвижная фурнитура с автоматическим втягиванием створки



Откинута створка



Открытая створка

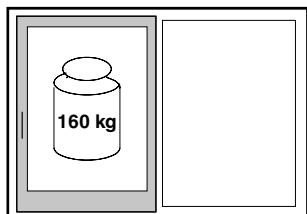


Закрытая створка



SKB-SE Система с автоматическим втягиванием створки

- Вес створки до 160 кг
- Функция автоматического втягивания створки (внизу)
- Применение стандартной фурнитуры MACO MULTI-TREND и MACO MULTI-MATIC
- Одноэлементные регулируемые ножницы
- Полная программа шаблонов
- Защитная блокировка закрывания
- TRICOAT в качестве опции



Вес створки до 160 кг

Диапазон применения:

FFB 650 - 1650 мм

FFH 1000 - 2350 мм



Функция автоматического вытягивания створки (вниз)

При повороте ручки вверх створка автоматически выдвигается. При закрытии створка автоматически становится в откидное положение, а затем ее можно закрыть как обычное откидно-поворотное окно.



Защитная блокировка закрытия

Когда ручка находится в открытом положении, защитная блокировка предотвращает нежелательное закрытие створки.



**Стандартная фурнитура
MACO MULTI-TREND и MACO MULTI-MATIC**

Монтаж не составляет большого труда, поскольку используется стандартная фурнитура MACO MULTI, а также одноэлементные регулируемые ножницы. Сокращаются расходы на упаковку, логистику и складское хранение.



SKB-Z Наклонно-сдвижная фурнитура с принудительным втягиванием створки



Откинутая створка



Открытая створка с защитной блокировкой от закрытия



Открытая створка

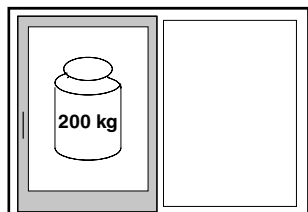


Закрытая створка



SKB-Z Система с принудительным втягиванием створки

- Вес створки до 200 кг
- Автоматическое открывание и закрывание производится с помощью центральной ручки.
- Стандартное исполнение со взломостойкими i.S.-цапфами
- Защитная блокировка



Вес створки до 200 кг

Идеальное решение для массивных створок до 200 кг. Начиная от веса створки в 160 кг применяется сдвоенная подвижная каретка.

Диапазон применения

FFB 720 - 2000 мм / FFH 900 - 2700 мм



Функции открывания и закрывания

Автоматическое открывание и закрывание производится с помощью центральной ручки. При её повороте дверь автоматически открывается и закрывается. В качестве опции может быть встроена защита от ошибочного закрывания.



Защитная блокировка закрывания

Когда ручка находится в открытой позиции, защитная блокировка предотвращает нежелательное закрывание створки.



Стандартное исполнение с i.S.-цапфами

Стандартное исполнение с i.S.-цапфами делает окно взломостойким. Цапфы самостоятельно подстраиваются под фальцлюфт.

При этом существует лёгкая регулировка прижима.



Легкий ход и эксплуатационная надежность створки до 200 кг



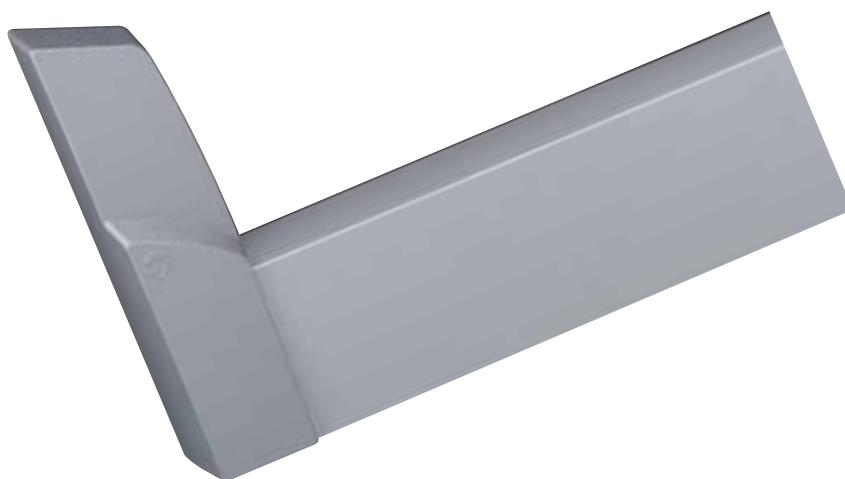
В системном исполнении SKB-Z с принудительным втягиванием створки до 200 кг, начиная от 160 кг имеется двоянная подвижная каретка.

Ролики подвижной каретки диаметром 28 мм увеличивают опорную поверхность на 20% по сравнению со стандартными роликами.

Одноэлементный корпус подвижной каретки благодаря увеличенной опорной поверхности и четырем роликам на каретке придает створке легкий ход и стабильность.



Важный элемент дизайна

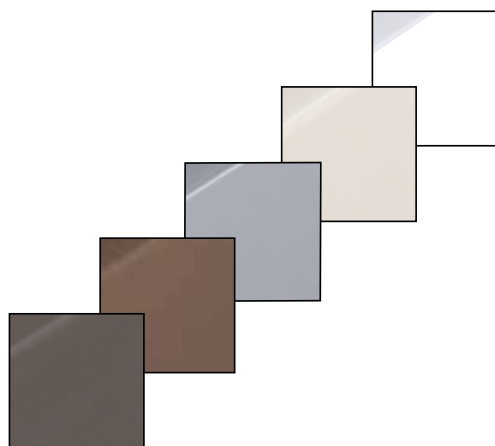


Декоративные накладки

Декоративные накладки выполнены в единой цветовой гамме с ручками MACO.

Цвета MACO

- Белый
- Кремовый
- Серебро
- Бронза-SKB
- Коричневый



Возможны небольшие цветовые отклонения по производственно-техническим причинам.



Ручки для систем MACO SKB



Ручки для откидно-сдвижных систем SKB-S и SKB-SE



Цветовые решения
для ручек MACO SKB:

- Белый
- Серебро
- Титан
- Шампань
- Бронза-SKB



Возможны небольшие цветовые отклонения по производственно-техническим причинам.



Ручки для системы MACO SKB-Z



Возможны небольшие цветовые отклонения по производственно-техническим причинам.



Цветовые решения
для ручек MACO SKB-Z:

- Белый
- Кремовый
- Серебро
- Бронза-SKB
- Коричневый

ТЕХНИКА В ДВИЖЕНИИ



MAYER & CO BESCHLÄGE GMBH

ALPENSTRASSE 173
A-5020 SALZBURG
TEL +43 (0)662 6196-0
FAX +43 (0)662 6196-1449
maco@maco.at
www.maco.at

ООО «МАКО ФУРНИТУРА»

РОССИЯ
248033, г. Калуга
Тульское шоссе, 10
телефон/факс: +7 4842 71 51 00
maco@maco.ru
www.maco.ru